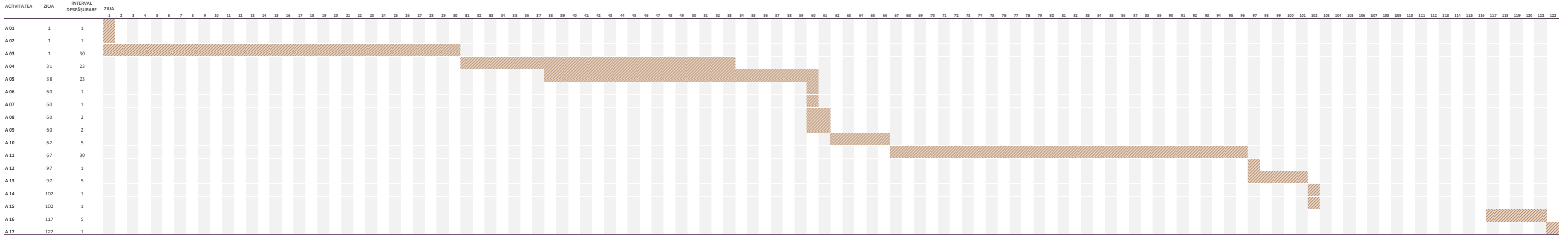


## Calendar pentru susținerea tezei de doctorat în Universitatea Tehnică din Cluj-Napoca



- A 01** - Depunerea tezei de către doctorand la Școala Doctorală în vedea presușinerii; transmiterea tezei către directorul Școlii Doctorale în vederea verificării antiplagiat
- A 02** - Formular D1 și D2 - înregistrare de către responsabilul secretariat IOSUD-UTCN
- A 03** - Verificarea antiplagiat și întocmirea raportului de similitudini D3 (înregistrare de către responsabilul secretariat IOSUD-UTCN) - în termen de max. 30 de zile calendaristice de la data depunerii
- A 04** - Afișare anunț presușinere de către doctorand (D4) cu cel puțin 7 zile calendaristice înaintea presușinerii
- A 05** - Presușinere în fața comisiei de îndrumare în max. 30 zile de la obținerea raportului de similitudine, dar nu mai devreme de a 8-a zi după întocmirea D3
- A 06** - Raport conducător de doctorat (D5) - înregistrare de către responsabilul secretariat IOSUD-UTCN
- A 07** - Aviz comisiei îndrumare (D6) și PV presușinere (D7) - înregistrare de către responsabilul secretariat IOSUD-UTCN
- A 08** - Propunerea conducătorului de doctorat pentru comisia de susținere publică (D10)
- A 09** - Depunerea la secretariatul IOSUD de către doctorand a formularelor D8 și D10 - înregistrarea la secretariat IOSUD
- A 10** - Întocmirea de către secretariatul IOSUD a deciziei de numire a comisiei de susținere publică și avizarea acesteia de către directorul CSUD - max. 5 zile calendaristice
- A 11** - Aviz favorabil din partea comisiei de susținere a tezei, depunerea variantei finale a tezei la secretariatul IOSUD - 30 de zile calendaristice
- A 12** - Depunerea la secretariatul IOSUD a cererii de fixare dată susținere (D12 - înregistrarea la secretariat IOSUD)
- A 13** - Aprobarea cererii de fixare a datei de susținere a tezei - max. 5 zile calendaristice
- A 14** - Afișare anunț susținere teză (se ridică de la secretariatul IOSUD), încărcarea pe platforma doctorat.utcluj.ro a rezumatului, comisiei si CV-uri de către doctorand
- A 15** - Depunere declarație opțiune publicare teză (D16), Declarație originalitate teză (D17), CV (D18), lista lucrărilor științifice, 3 ex. CD
- A 16** - E-mail anunț susținere teză pe everyone@utcluj.ro (conducător + student-doctorand) - cu max. 5 zile calendaristice înainte de susținere
- A 17** - Susținerea publică a tezei de doctorat

Director CSUD  
Prof.univ.dr.ing. Doina Pislă